

EQUISTRO®



CATALOGUE
**PERFORMANCE
ÉQUINE**



JOHN SWALES
« WORLD'S GREATEST HORSEMAN »
PAR LA NRCHA EN 2017

LA SCIENCE AU SERVICE DE LA PERFORMANCE

EQUISTRO®



par



LA GAMME DE PRODUITS EQUISTRO
EST EXPRESSÉMENT CONÇUE POUR
**RÉPONDRE AUX BESOINS DES
ATHLÈTES ÉQUINS.**

Notre principal objectif est de vous aider, vous et votre cheval, à surmonter les défis associés à un entraînement soutenu et à des déplacements fréquents, pour que vous soyez au sommet de votre forme à chaque compétition. Vous et votre partenaire équin pourriez retirer des avantages à long terme des produits que nous avons mis au point :

- Diminution des dépenses liées aux soins vétérinaires;
- Amélioration de la performance;
- Maintien de la santé de votre cheval;
- Maintien de la concentration de votre cheval.

Il vous sera par conséquent plus agréable de monter à cheval et de participer à des concours.

Les produits Equistro, qui ont été conçus par des vétérinaires, des pharmaciens et des nutritionnistes spécialisés dans le domaine équin, sont commercialisés par Vetoquinol, une société pharmaceutique vétérinaire internationale de premier plan, qui se conforme à des normes de fabrication élevées.

GRÂCE À LA GAMME
DE PRODUITS EQUISTRO, VOUS
NE SEREZ PLUS SEULEMENT BONS,
**VOUS SEREZ LES
MEILLEURS!**



PRODUITS

GESTION DU STRESS	P.05
Zylkene® Équin	
SANTÉ DES ARTICULATIONS	P.08
Bio-Iso-G® et Bio-Iso-G® Plus Flexadin® UCII® Cartiflex	
SABOTS EN SANTÉ ET SOLIDES	P.10
Kerabol Biotin	
SOUTIEN DE LA DIGESTION	P.12
U-Gard® Legaphyton	
ÉLECTROLYTES POUR COMPENSER LES PERTES	P.14
Electrolyt 7	
NUTRITION OPTIMALE AU QUOTIDIEN POUR LE CHEVAL DE PERFORMANCE	P.16
Nutrequin Formule Élite Equine Super Diet	
SOUTIEN DE LA MUSCULATURE, ENDURANCE ET RÉCUPÉRATION	P.20
Myopower Excell E BC2A ^{MC}	
PRÉPARATIONS DE FER ET DE VITAMINE B₁₂	P.22
Mega-Blud® Multi-Glo	

ZYLKENE® ÉQUIN

DU CALME, ZYLKENE® EST LÀ!



Avez-vous déjà eu l'impression que l'attention de votre cheval était partout, sauf sur le terrain de concours ?

Voulez-vous que votre cheval livre une aussi bonne performance en concours qu'à l'entraînement ?

Le vétérinaire ou le maréchal-ferrant a-t-il de la difficulté à amadouer votre ami à quatre pattes, qui a une peur bleue des piqûres et du ferrage ?

Comment pouvez-vous aider votre cheval à composer avec le stress ?

La solution consiste à cerner le problème et à désensibiliser votre cheval par des exercices adéquats et du renforcement positif. Des produits capables d'atténuer la réaction de stress de l'animal sans nuire à sa capacité d'apprendre peuvent aussi se révéler utiles. Vetoquinol est fière de vous présenter une solution unique.

ZYLKENE® ÉQUIN AIDE VOTRE CHEVAL À FAIRE FACE AUX ALÉAS DE LA VIE AVEC SÉRÉNITÉ!

QU'EST-CE QUE ZYLKENE® ÉQUIN ?

- Un nutraceutique entièrement naturel ayant un effet apaisant ;
- Peut améliorer durablement le comportement du cheval ;
- Se présente sous forme de poudre au goût de pomme très agréable.



ZYLKENE® ÉQUIN



EST-CE EFFICACE ? OUI!

- Zylkene® Équin est largement employé en Europe et en Amérique du Nord depuis plusieurs années, et les vétérinaires et propriétaires de chevaux ont eu d'excellents commentaires sur le produit.
- Des études sur la molécule de Zylkene® ont été menées sur des rats, des chiens, des chats, des chevaux et des humains.
- Selon deux études cliniques publiées, Zylkene® Équin a une capacité éprouvée à faciliter l'acclimatation du cheval à un nouvel environnement et à atténuer le stress associé à diverses activités, comme l'entraînement, les soins vétérinaires et le ferrage.

EST-CE UN PRODUIT SÛR ? OUI!

- Aucun effet secondaire connu.
- Aucun effet désinhibiteur (perte des inhibitions).
- Aucune diminution de l'efficacité au fil du temps.
- Aucun effet de dépendance au fil du temps.

AIDEZ VOTRE CHEVAL À CONSERVER SON ÉNERGIE POUR LA COURSE!



Posologie et administration :

Administrer une fois par jour par voie orale.

Cheval <500 kg = 1 à 2 sachets

Cheval >500 kg = 2 à 4 sachets

UTILISATION DE COURTE DURÉE :

Commencer à administrer le produit 3 jours avant un événement stressant.

UTILISATION DE LONGUE DURÉE :

Administrer le produit pendant 10 à 14 jours, ou plus longtemps au besoin.

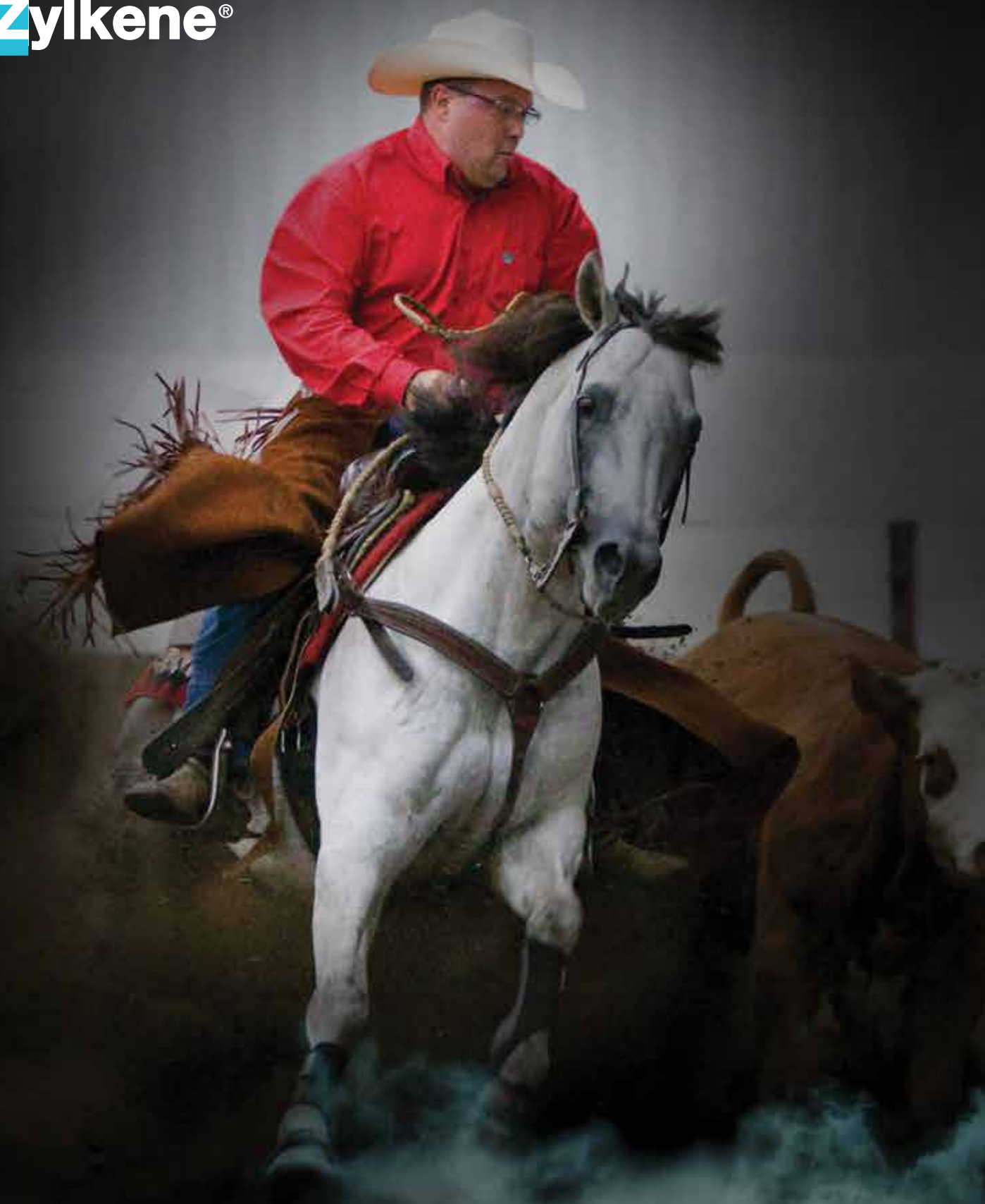
LE SAVIEZ-VOUS ?

- Selon des études, le rythme cardiaque et la sécrétion d'hormones de stress augmentent chez les chevaux à chaque déplacement; il peut en résulter un « surmenage » prématuré et une piètre performance.
- Les chevaux qui font les cent pas en étant confinés à leur box pendant une période de réadaptation orthopédique sont exposés à un risque élevé de se blesser de nouveau.

LE STRESS CHEZ LES CHEVAUX DE PERFORMANCE PEUT ENTRAÎNER DES ULCÈRES GASTRIQUES.



Zylkene®



CLAY WEBSTER

Entraîneur professionnel de « reining » et de « working cow horse »

LA FORCE D'UN CHEVAL COMMENCE PAR CELLE DE SES ARTICULATIONS



Tous les jours, les athlètes équins subissent un entraînement exigeant. L'intensité et la précision de certains mouvements – comme le saut d'obstacles ou l'arrêt en glissade – mettent les structures articulaires du cheval à rude épreuve. Au fil du temps, il peut en résulter une inflammation, aussi appelée synovite. Une dégénérescence en cascade s'amorce alors, et en l'absence de traitement, ce processus peut aboutir à une arthrose irréversible.

Il est donc essentiel d'utiliser des suppléments pour préserver la santé articulaire de votre cheval afin qu'il continue de performer à la pleine mesure de ses capacités.



Articulation saine



Articulation atteinte de synovite

EQUISTRO OFFRE TROIS SUPPLÉMENTS UNIQUES ET MODERNES POUR FAVORISER LA SANTÉ DES ARTICULATIONS

BIO-ISO-G®

Bio-Iso-G®, un supplément qui favorise la santé des articulations, est conçu selon une technologie de pointe.



Bio-Iso-G® contient les ingrédients actifs suivants pour accroître sa biodisponibilité :

- de la glucosamine (glutamine) ;
- de la chondroïtine (proline, glutamate, glycine et glucuronate) ;
- du méthylsulfonylméthane, ou MSM (soufre).

Bio-Iso-G® peut aider à lutter contre l'apparition de troubles articulaires :

- en contribuant à la formation de cartilage articulaire;
- en fournissant des ingrédients lubrifiants pour la production de liquide articulaire;
- par ses propriétés anti-inflammatoires et antioxydantes.

Bio-Iso-G® Plus offre tous les bienfaits de Bio-Iso-G® associés à ceux des extraits de griffe du diable et de yucca, reconnus pour leur effet anti-inflammatoire et leur capacité à neutraliser les radicaux libres.

LE SAVIEZ-VOUS ?

Chez le cheval, la biodisponibilité de la glucosamine est de 2 % seulement. Une technologie fondée sur des isolats actifs permet de contourner ce problème.

FLEXADIN® UCII®

Flexadin® UCII® est un nouveau produit qui contient un ingrédient unique, du collagène de type II non dénaturé, qui a la propriété de protéger le cartilage articulaire contre les lésions en modulant la réaction du système immunitaire à l'inflammation. Du MSM (anti-inflammatoire) et du manganèse chélaté ont été ajoutés à Flexadin® UCII® pour assurer une formation et un renouvellement du cartilage articulaire à la hauteur des besoins.



- Le collagène de type II est une molécule structurale importante qui confère son élasticité au cartilage articulaire.
- La forme non dénaturée du collagène est la seule qui ait fait preuve d'un effet modulateur unique sur le système immunitaire lors de nombreuses études menées chez des animaux et des humains.
- Dans le cadre d'une étude réalisée chez des chevaux atteints d'arthrose, le collagène de type II non dénaturé a permis d'abaisser les scores attribués à la boiterie et d'atténuer la douleur lors de tests de flexion, dans les 150 jours ayant suivi le début de son administration.
- Equistro Flexadin® UCII® est le seul produit sur le marché à base de collagène de type II non dénaturé qui soit homologué chez le cheval.

Compte tenu de son mode d'action particulier, Flexadin® UCII® peut être employé en association avec d'autres produits comme Bio-Iso-G® ou Cartiflex. Chacun d'eux fournit des éléments constitutifs nécessaires à la formation du cartilage articulaire et de la synovie, et cible différentes voies de l'inflammation. Ensemble, ils offrent une stratégie diversifiée visant à assurer la vigueur des articulations et la prévention des arthropathies.

RENFORCEZ LES ARTICULATIONS DE VOTRE CHEVAL!

CARTIFLEX

Cartiflex contient une association synergique d'extraits de moules vertes et de fucus fourchu (une algue), des acides gras oméga-3 et deux antioxydants, soit de la vitamine E et du sélénium.



- Les Maoris, le peuple autochtone de la Nouvelle-Zélande, se nourrissaient de moules vertes (*Perna canaliculus*) pour rester en santé et prévenir la douleur.
- Des études menées chez des humains atteints d'une forme légère ou modérée d'arthrose ont permis de constater une atténuation de la douleur et une amélioration des scores attribués à la mobilité deux mois à peine après le début du traitement par un extrait de *Perna canaliculus*.
- L'extrait de fucus fourchu (une algue marine) renferme une foule de macronutriments et d'oligo-éléments, mais ce sont les deux types d'antioxydants puissants qu'il contient, soit des fucoïdanes et des polyphénols, qui expliquent son principal bienfait contre l'arthrose.
- La vitamine E et le sélénium agissent de concert afin de lutter contre la formation constante de radicaux libres, celle-ci étant encore plus prononcée en période d'exercice intense.

PAS DE SABOT, PAS DE CHEVAL!



LE SABOT DU CHEVAL, FRUIT DU LONG TRAVAIL DE L'ÉVOLUTION, EST UN VÉRITABLE CHEF-D'ŒUVRE.

Le sabot correspond à l'extrémité du troisième doigt qui a évolué vers la forme qu'on lui connaît aujourd'hui afin de protéger la jambe et les structures qu'elle contient, et d'amortir les chocs avec le sol aux différentes allures.

La paroi du sabot, ou muraille, pousse pendant toute la vie du cheval à une vitesse de 1,5 cm (poulains) ou **1 cm par mois** (chevaux adultes). Il faut compter environ une année pour que la muraille se renouvelle complètement, de la couronne jusqu'au sol. Des études ont révélé que la muraille pousse plus rapidement chez les chevaux qui reçoivent un supplément de plus de 15 mg de biotine par jour.

La structure de la muraille est surtout composée de kératine. La kératine contient jusqu'à 25 % de cystéine, un acide aminé, qui est transformé par l'organisme du cheval à partir de la méthionine d'origine alimentaire. Or il a été établi qu'une carence en zinc perturbe la production de kératine. Le zinc est un minéral important pour la formation de la kératine et du collagène dans les sabots, mais aussi de la robe et du crin.

Lorsque la muraille est fragile et friable ou déformée en raison d'une blessure à la couronne ou d'une fourbure, il est important de fournir au cheval tous les ingrédients nécessaires à sa reconstitution.

Un supplément complet pour sabots ne contient pas seulement de la biotine, mais aussi de la méthionine et du zinc.

KERABOL BIOTIN

VOUS OFFRE TOUT CELA, ET BIEN PLUS!

KERABOL BIOTIN

BIEN PLUS QU'UN SIMPLE SUPPLÉMENT DE BIOTINE!

Kerabol Biotin est une association de pointe composée des trois ingrédients qui sont la référence absolue en matière de santé des sabots : la biotine, le zinc et la méthionine, un acide aminé. Chaque dose contient environ 20 mg de biotine. Ce produit a également une très forte teneur en méthionine pour fournir au sabot en croissance les éléments constitutifs nécessaires à la production de kératine.

Additionné de sélénium organique (aussi appelé levure de sélénium) et de manganèse.

- Le sélénium est un cofacteur important pour de nombreuses enzymes ainsi qu'un antiradicalaire majeur. Une carence en sélénium peut se solder par le fendillement des sabots autour de la couronne.
- Le manganèse est important pour la formation du cartilage articulaire et du tissu conjonctif élastique à l'intérieur de la muraille.



VOTRE ATHLÈTE EST STRESSÉ?

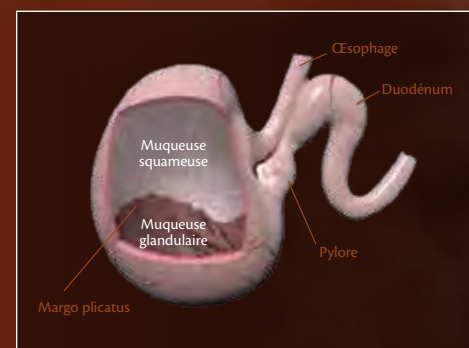
VOYONS CE QU'IL A DANS LE VENTRE!



LA PHYSIOLOGIE DE L'ESTOMAC DU CHEVAL A ÉVOLUÉ POUR S'ADAPTER AU MODE DE VIE NATUREL DE L'ANIMAL : BROTER JUSQU'À **17 H PAR JOUR** DONNE LIEU À LA PRODUCTION CONSTANTE D'ACIDE GASTRIQUE.

La salive alcaline que le cheval produit en mâchant neutralise cet acide gastrique et contribue de ce fait au parfait équilibre du pH de son estomac.

L'exercice intense, le confinement au box, la diminution du temps de pâturage et le recours plus fréquent aux moulées concentrées – et, par le fait même, la diminution de la consommation de foin – causent du stress au cheval. Tous ces facteurs contribuent à rendre le pH de son estomac plus acide et, au fil du temps, causent des lésions dans la muqueuse gastrique; c'est ce que l'on appelle des ulcères gastriques.



La prévalence du **SYNDROME DES ULCÈRES GASTRIQUES ÉQUINS (EGUS)** est élevée chez les chevaux de performance. On le retrouve chez :

- 94% des chevaux de course vivant dans une écurie;
- 93% des chevaux d'endurance au cours de la saison des compétitions; cette proportion chute à 48% hors saison;
- 69% des chevaux de polo;
- de 40 à 88% des chevaux de performance western qui sont soumis à des déplacements et à un entraînement réguliers;
- 63% des chevaux de chasse/d'obstacles et des chevaux de dressage.

U-GARD®



U-GARD® EST UN SUPPLÉMENT ALIMENTAIRE QUI CONTIENT :

- du carbonate de calcium, un antiacide ayant une capacité éprouvée à augmenter le pH gastrique des chevaux;
- des agents d'enrobage, comme du silicate d'aluminium et de calcium ainsi que l'aloès.

PARLONS DU FOIE!

LE FOIE EST UN ORGANE AUX FONCTIONS MULTIPLES, IMPORTANT POUR LE SYSTEME DIGESTIF, LA DÉTOXIFICATION ET LA PRODUCTION SANGUINE.

Bon nombre de facteurs peuvent nuire à la santé du foie, notamment une maladie de l'intestin grêle, des virus, des toxines, des produits à diffusion hématogène et des bactéries. Les symptômes courants d'une maladie du foie sont la **jaunisse** (jaunissement des muqueuses) et, fait intéressant, des **anomalies neurologiques**, telles qu'une raideur de la démarche, le fait de tourner en rond et un port de tête anormal.

LE SAVIEZ-VOUS?

- La plupart des facteurs de coagulation sont produits dans le foie. Lorsque cet organe s'affaiblit, des **saignements** prolongés peuvent nuire à la santé de votre cheval.
- Certains **végétaux**, comme le séneçon, produisent des substances toxiques pour le foie appelées alcaloïdes de type pyrrolizidine. Les chevaux les évitent normalement, mais si le pâturage est pauvre, ils peuvent en manger suffisamment pour tomber malades. La consommation de ces plantes entraîne une **photosensibilité** et pourrait aboutir à une insuffisance hépatique.

LEGAPHYTON

LE MEILLEUR AMI DU FOIE DE VOTRE CHEVAL!

Legaphyton contient de la silybine pure, la substance bioactive qui est extraite du chardon-Marie. Legaphyton renferme également de la phosphatidylcholine qui est indispensable pour assurer l'assimilation de la silybine. Cette dernière est un antioxydant puissant qui est utilisé pour soigner les humains et les chiens aux prises avec une maladie du foie.

La silybine : un espoir pour les sabots ?

Une étude réalisée récemment en Allemagne a révélé qu'un extrait de silymarine (la silybine est l'un de ses éléments constitutifs actifs importants) permettait d'atténuer les manifestations de la fourbure dans des explantats de sabots immergés dans des endotoxines nocives.

LE SAVIEZ-VOUS?

Chez le cheval, les ulcères gastriques provoquent fréquemment les signes suivants :

- **Piètre performance;**
- Diminution de l'appétit;
- Sensibilité lors du serrement de la sangle de la selle, tendance à se regarder les flancs et grincement de dents;
- Coliques récurrentes;
- Changement de comportement, qui se caractérise généralement par une plus grande irritabilité.



POUR QUE LE PLUS IMPORTANT TRANSPIRE...



La transpiration est un moyen important d'éliminer la chaleur pendant des exercices intenses ou par temps très chaud.

LES CHEVAUX PEUVENT PERDRE **JUSQU'À 10 %** DE LEUR POIDS VIF EN TRANSPIRANT ABONDAMMENT!

Or la sueur contient de nombreux électrolytes essentiels comme du sodium, du chlorure et du potassium. Le cheval de performance peut aussi perdre de grandes quantités de zinc dans sa sueur. Tous ces minéraux doivent être renouvelés, car la moindre carence peut perturber la concentration en ions des muscles squelettiques et causer un dysfonctionnement musculaire. Veillez à toujours donner de l'eau en même temps que les électrolytes, car l'administration de ces minéraux sans une bonne réhydratation du cheval peut se solder par de graves complications comme une intoxication au sodium.

ELECTROLYT 7

NOUS SOMMES LÀ POUR VOUS SIMPLIFIER LA VIE!

Electrolyt 7 est un concentré d'électrolytes complet qui répond aux besoins particuliers du cheval de performance. Il renferme les principaux macrominéraux perdus par la sueur : sodium, chlorure, potassium, phosphore et zinc. Il contient également :

- du magnésium et du calcium pour soutenir la fonction musculaire;
- de la vitamine C pour stimuler le système immunitaire en réaction au stress provoqué par l'entraînement intensif ou par une température ambiante élevée;
- de la vitamine E pour ses propriétés antioxydantes.



GEOFF HOAR

Champion du « Canada's ultimate cow horse » 2017

VITAMINES ET MINÉRAUX

DANS LE CADRE D'UN PROGRAMME QUOTIDIEN DE NUTRITION



LE RÉGIME ALIMENTAIRE DE BASE DU CHEVAL – COMPOSÉ DE FOIN, DE CÉRÉALES ET DE MOULÉE – ne contient pas assez d'éléments nutritifs comme des vitamines et des oligo-éléments.

Au cours de l'entreposage du foin, les vitamines que celui-ci contient sont soumises à un processus d'oxydation et tendent à se dégrader. Une carence en vitamines et en oligo-éléments, qui se manifeste chez un cheval dont l'alimentation quotidienne ne contient pas suffisamment de ces éléments nutritifs, peut se traduire par :

- une vulnérabilité accrue aux infections;
- une piètre performance et un manque d'énergie;
- des problèmes musculaires et neurologiques;
- une robe et des sabots en mauvais état.

LE SAVIEZ-VOUS ?

- Un cheval de performance peut avoir des besoins en vitamines et en oligo-éléments jusqu'à 2,5 fois supérieurs à ceux d'un cheval de randonnée.
- La concentration de minéraux et de vitamines liposolubles doit être équilibrée pour prévenir la toxicité.
- On ne peut pas remédier à une carence nutritionnelle de longue date chez un cheval en lui administrant, de façon ponctuelle, une dose supplémentaire de vitamines avant un concours.

EQUISTRO

VOUS OFFRE LA SOLUTION :

De qualité supérieure, Nutrequin Formule Élite est un supplément complet de vitamines et de minéraux enrichi de méthionine. Il est expressément conçu pour répondre aux besoins de l'athlète équin pendant la saison de compétition. Il se présente sous forme de farine de germe de blé mélangée à de la luzerne déshydratée, ce qui lui confère un goût très agréable et une grande digestibilité.

NUTREQUIN ÉLITE



NUTREQUIN FORMULE ÉLITE CONTIENT UNE ABONDANCE D'ÉLÉMENTS NUTRITIFS :

- Haute teneur en vitamines et en oligo-éléments d'origine organique et inorganique de qualité supérieure;
- Minéraux chélatés pour une biodisponibilité accrue;
- Levures enrichies de sélénium (la forme la plus biologiquement active de sélénium);
- Source naturelle de vitamine E (jusqu'à trois fois plus puissante qu'une source synthétique);
- Biotine contribuant à améliorer la santé des sabots;
- Vitamines enrobées pour une stabilité accrue et une dégradation moins prononcée au fil du temps.

DONNEZ CE QU'IL FAUT À VOTRE CHEVAL POUR QU'IL COMMENCE LA JOURNÉE EN FORCE!

EQUINE SUPER DIET



NOURRISSEZ VOTRE CHEVAL AVEC DES GRANULES DE LUZERNE SAVOUREUSES!

Equine Super Diet, un supplément complet de vitamines et minéraux à administrer tous les jours, possède des caractéristiques uniques :

Il s'agit de la formule la plus concentrée de suppléments alimentaires complets à prise quotidienne.

- Une dose de seulement 30 g par jour comble tous les besoins nutritifs de base de votre cheval.

Granules de luzerne au goût de pomme très agréable

- Votre cheval les mangera dans votre main!

Excellente source de **Biotine**

- Equine Super Diet est recommandé par les maréchaux-ferrants!

Haute teneur en **antioxydants** (sélénium, vitamine E et vitamine C) pour lutter contre la production de radicaux libres chez l'athlète équin.

- Dose supplémentaire de vitamine A, qui contribue à la régénération de la peau, des muqueuses et de la paroi intestinale.

AVEC UNE NUTRITION ÉQUILIBRÉE, VOTRE CHEVAL PEUT DONNER SA PLEINE MESURE CHAQUE JOUR!

POUR RENFORCER LES MUSCLES, COMBATTRE LES LÉSIONS ET FAVORISER LA RÉCUPÉRATION!



JOHN SWALES

« World's greatest horseman » par la NRCHA en 2017

POUR ASSURER LA FORMATION, LA RÉPARATION ET LA VIGUEUR OPTIMALE DES MUSCLES DU CHEVAL, IL EST ESSENTIEL QUE L'ALIMENTATION DE L'ANIMAL CONTIENNE UNE QUANTITÉ ADÉQUATE D'ACIDES AMINÉS ESSENTIELS.

Cette insuffisance, notamment en **lysine**, en **méthionine** et en **thréonine**, des acides aminés limitants, peut empêcher la moindre formation et réparation du tissu musculaire et entraîner une dégradation de la masse musculaire, l'organisme détournant les acides aminés dont il a besoin pour ses autres fonctions.



VOTRE CHEVAL POURRAIT ÊTRE À LA FOIS **SURALIMENTÉ EN PROTÉINES** ET **CARENCÉ EN PROTÉINES DE BONNE QUALITÉ**.

Les chevaux en croissance et les chevaux de performance ont des besoins particulièrement élevés en lysine.

Il a été démontré que les acides aminés à chaîne ramifiée que sont la leucine, l'isoleucine et la valine accroissent l'endurance et constituent le stimulant privilégié pour le tissu musculaire après l'exercice tant chez les humains que chez les chevaux.

Envisagez le recours à des suppléments d'acides aminés :

- Quand l'alimentation de votre cheval n'est pas équilibrée pour ce qui est de la lysine et des autres acides aminés essentiels;
- Chez les chevaux dont le renouvellement du tissu musculaire s'accélère, par exemple dans les cas de myosites [tying-up] (myopathie à stockage de polysaccharides [PSSM], paralysie périodique hyperkaliémique [HYPP]);
- Quand la demande est plus forte, comme pendant un entraînement intensif, pendant la croissance ou chez les chevaux très musclés.





EQUISTRO OFFRE TROIS SOLUTIONS CIBLÉES pour que la principale génératrice de puissance de votre cheval reste toujours chargée à bloc.

1. MYO POWER

Pour que le tissu musculaire soit bien nourri, surtout au moment d'accroître la masse musculaire au moyen d'exercices athlétiques, ou chez les jeunes chevaux.

2. EXCELL E

Lorsque le renouvellement tissulaire s'accélère, par exemple dans les cas de myosites.

3. BC2A^{MC}

Pour réduire la dégradation du tissu musculaire après l'exercice ou à la suite d'une myosite.

MYO POWER

DU CARBURANT POUR LES MUSCLES!

Myo Power contient une protéine de grande qualité et une concentration supérieure de certains acides aminés. Il fournit à votre cheval de nombreux acides aminés essentiels comme la lysine, la méthionine et la thréonine, de même que de la L-leucine, un acide aminé à chaîne ramifiée, sous sa forme bioactive.

Des études menées chez des humains et des chevaux ont révélé que la **leucine** amplifie l'utilisation du glucose après l'exercice, notamment pour reconstituer les réserves d'énergie dans les cellules musculaires. **Myo Power est additionné de glucose pour potentialiser l'effet générateur d'énergie de la leucine.**

LE SAVIEZ-VOUS ?

- La méthionine joue un rôle crucial dans la formation de la kératine à l'intérieur de la **muraille du sabot**. Il est donc recommandé d'en donner comme supplément aux chevaux dont les sabots sont fragiles et friables.
- Une dose quotidienne d'à peine 50 g de Myo Power fournit à votre cheval les éléments constitutifs et l'énergie dont ses tissus musculaires ont besoin et accélère son rétablissement.



EXCELL E

UNE SOLUTION COMPLÈTE POUR COMBLER LES BESOINS LES PLUS GRANDS!

Excell E contient une dose élevée de lysine, de sélénium organique, de vitamine E et de magnésium. Cette association peut aider les chevaux aux prises avec une myosite comme la RER (myopathie récidivante à l'effort), la PSSM (myopathie à stockage de polysaccharides) et la HYPP (paralysie périodique hyperkaliémique) qui provoque souvent des lésions au tissu musculaire, d'où une demande encore plus forte pour des antiradicalaires (vitamine E et sélénium) et des éléments constitutifs (lysine et magnésium).

LE SAVIEZ-VOUS ?

- La musculature n'est pas la seule structure à avoir besoin de concentrations élevées d'antiradicalaires. Certaines neuropathies équinnes ont été reliées à une carence en vitamine E et en sélénium.
- Une carence en sélénium peut causer la maladie du muscle blanc, de la faiblesse et une atrophie musculaire. Le sol de beaucoup de régions canadiennes est très pauvre en sélénium.
- Le magnésium intervient dans la fonction exercée par plus de 300 enzymes de l'organisme! Hormis son rôle dans la contraction musculaire, il aide les cellules à se protéger contre les lésions infligées par les radicaux libres.

RETARDEZ LA FATIGUE MUSCULAIRE ET FAVORISEZ UN RÉTABLISSEMENT RAPIDE ET COMPLET!

BC2A^{MC}

UN PRODUIT CONÇU POUR AIDER VOTRE CHEVAL À DONNER UN RENDEMENT MAXIMAL À L'ENTRAÎNEMENT

La formulation unique de BC2A^{MC}

BC2A^{MC} est une formule brevetée d'acides aminés à chaîne ramifiée qui se présente sous forme de pâte pré-dosée pour administration orale. La forme pré-digérée de L-cristalline de BC2A^{MC} assure une absorption rapide et la présence d'une réserve d'acides aminés à chaîne ramifiée dans la circulation sanguine de 30 à 60 minutes après l'administration.

Études cliniques sur BC2A^{MC}

Dans le cadre d'études menées sur des chevaux, il a été démontré que BC2A^{MC} :

- Diminue de 15 % le **rythme cardiaque** des chevaux à l'entraînement;
- Diminue l'accumulation d'**acide lactique** dans une proportion pouvant atteindre 50 %;
- Diminue le risque de rupture du tissu musculaire chez les chevaux de course vulnérables aux myosites.

Les chevaux de course ayant reçu BC2A^{MC} à l'entraînement ont présenté une fuite d'enzymes musculaires nettement moindre après la course. Cette observation témoigne d'une diminution des lésions musculaires provoquées par l'exercice.

Pour obtenir des résultats probants, il faut administrer le produit au bon moment!

- Administrer BC2A^{MC} de 30 à 60 minutes avant un exercice intense.
- Administrer BC2A^{MC} dans les 30 minutes suivant un exercice intense.



DONNEZ UN REGAIN DE VITALITÉ À VOTRE CHEVAL EN VUE DE LA SAISON DES CONCOURS!



GEOFF HOAR
Champion du « Canada's ultimate cow horse » 2017

MEGA-BLUD® ET MULTI-GLO SONT DES SUPPLÉMENTS RICHES :

- En fer et en vitamine B₁₂, qui fournissent les éléments de base de la production de globules rouges.
- En vitamines A et D, qui contribuent à rendre la robe du cheval brillante et à assurer la santé du squelette et du système immunitaire de l'animal.
- En oligo-éléments ainsi qu'en vitamines liposolubles et hydrosolubles, pour prévenir les carences.



MEGA BLUD®



POUDRE AROMATISÉE DANS UN SACHET PRÉDOSÉ, ENRICHIE

- De vitamine E, pour la santé de l'appareil locomoteur.
- D'iode, pour la santé des juments gravides et la prévention des anomalies de croissance associées à l'hypothyroïdie chez les poulains.

Dose à administrer : un sachet par jour pendant les périodes d'entraînement intensif et de compétition.







Format pratique de 30 doses préemballées. Les sachets restent stables pendant la conservation et résistent à l'humidité.

MULTI-GLO



UNE EXCELLENTE SOURCE DE FER ET DE VITAMINES!

Dose à administrer : 30 mL par jour versés sur la ration de moulée pendant les périodes d'entraînement intensif et de compétition.

PRODUITS	INGRÉDIENTS ACTIFS	POSOLOGIE ET ADMINISTRATION Pour un cheval de 500 kg (1100 lb)		
		Saison des courses	Hors saison	
COMPORTEMENT				
	ZYLKENE® ÉQUIN Poudre à saveur de pomme Sachet de 4 g	Alpha-casozepine	2 sachets une fois par jour en commençant l'administration 3 jours avant un événement stressant	2 sachets une fois par jour en commençant l'administration 3 jours avant un événement stressant; ou, si le produit est administré dans le cadre d'un entraînement, une fois par jour pendant 10 à 14 jours.
VITAMINES ET MINÉRAUX				
	NUTREQUIN FORMULE ÉLITE Farine de germe de blé Seau de 3 kg ou de 10 kg	Vitamines Minéraux chélatés Vitamine E naturelle Levures enrichies de sélénium Acides aminés	Dose de 100 g par jour	Dose de 75 g par jour
	EQUINE SUPER DIET Granules de luzerne Seau de 3 kg ou de 10 kg	Vitamines Minéraux	Dose de 60 g par jour	Dose de 30 g par jour
SYSTÈME ARTICULAIRE				
	BIO-ISO-G® ET BIO-ISO-G® PLUS Liquide aromatisé Bouteille de 946 mL et bidon de 3,8 L	Isolats actifs de glucosamine, de chondroïtine et de MSM. Formule Plus : ajout d'extraits de griffes du diable et de yucca	Dose de départ de 30 mL une fois par jour pendant 5 jours, suivie de 15 mL/jour	Dose de départ de 30 mL une fois par jour pendant 5 jours, suivie de 15 mL/jour
	CARTIFLEX Poudre Pot de 1 kg	Extraits de moules vertes (Perna canaliculus) Extrait de fucus fourchu (une algue marine) Acides gras oméga-3 Méthionine Vitamine E Levures enrichies de sélénium	Dose de 30 g par jour	Dose de 30 g par jour
	FLEXADIN® UCII® Poudre Pot de 600 g	Collagène de type II non dénaturé MSM Manganèse chélaté	Dose de départ de 15 g une fois par jour pendant 12 semaines, suivie de 10 g/jour	Dose de départ de 15 g une fois par jour pendant 12 semaines, suivie de 10 g/jour

PRODUITS	INGRÉDIENTS ACTIFS	POSOLOGIE ET ADMINISTRATION Pour un cheval de 500 kg (1100 lb)		
		Saison des courses	Hors saison	
SYSTÈME MUSCULAIRE				
	MYOPOWER Granules Pot de 1,2 kg et seau de 2,3 kg	18 acides-aminés Enrichi de L-lysine	Dose de 50 g une fois par jour pendant au moins 5 semaines	
	EXCELL E Liquide Bouteille de 250 ml et 1 L	Sélénium organique Vitamine E Magnésium Lysine	Dose de 20 mL une fois par jour	Dose de 10 mL une fois par jour
	BC2A^{MC} Pâte dans une seringue prédosée, 88 g	L-Leucine L-Isoleucine L-Valine L-Glutamine L-Carnitine	Un tube de 30 à 60 min avant un concours; un tube 30 min après un concours	En période d'entraînement intensif, administrer selon la même posologie que pour un concours
SYSTÈME DIGESTIF				
	U-GARD® Poudre Seau de 1,8 kg	Carbonate de calcium Oxyde de magnésium (Magnésie) Pâte de pectine de pomme séchée Aloe Vera (Aloès)	Dose de 28 g deux fois par jour	
	LEGAPHYTON Granules Pot de 900 g	Silybine pure Phosphatidylcholine	Dose de 30 g une fois par jour	
SYSTÈME CIRCULATOIRE				
	MEGA-BLUD® Poudre Sachet de 28 g	Vitamine B ₁₂ Fer Vitamines et minéraux	1 sachet au besoin	S/O
	MULTI-GLO Liquide Bidon de 4 L	Vitamine B ₁₂ Fer Vitamines et minéraux	Dose de 30 mL par jour	S/O
SABOTS, ROBE ET CRIN				
	KERABOL BIOTIN Poudre Pot de 1 kg	Teneur élevée en biotine (19,5 mg / jour) Méthionine Manganèse chélaté Zinc chélaté Levures enrichies de sélénium	Dose de 15 g une fois par jour Période suggérée pour la reconstruction complète de la muraille du sabot : de 3 à 12 mois	
ÉLECTROLYTES				
	ELECTROLYT 7 Poudre Pot de 1,2 kg et seau de 3 kg	Acétate de sodium (agent alcalinisant) Chlorure de sodium Calcium, magnésium, phosphore, potassium Zinc Vitamine C Vitamine E	Dose de 40 à 120 g au besoin	Utiliser en cas de forte transpiration (entraînement, transport, chaleur extérieure)

VETOQUINOL PERFORMANCE ÉQUINE



CRÉDITS PHOTO



JOHN SWALES **PAGE COUVERTURE**
© Primo Morales



CLAY WEBSTER **P.07**
© Natalie Jackman



KAMRYN GERVAIS **P.10**
© Dreams Alive Imagery



GEOFF HOAR **P.15**
© Tara Mckenzie

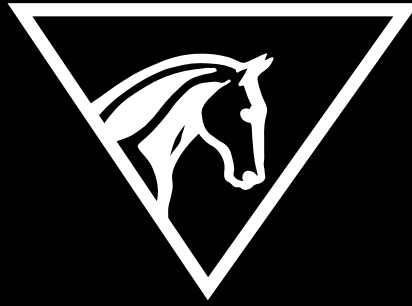


JOHN SWALES **P.18**
© Natalie Jackman



GEOFF HOAR **P.22**
© Natalie Jackman

EQUISTRO®



LA SCIENCE AU SERVICE DE LA PERFORMANCE



FIER PARTENAIRE DE



APPALOOSA HORSE CLUB



ashaontario.com

